

Alpha 2

GSM- SMS alarm



Innhold

INTRODUKSJON	4
HOVEDMENY	5
Statusfelt	5
Visning av alarm.....	5
Lesing av temperatur	5
Reset alarm.....	5
Betjening	5
INNSTILLINGER.....	6
Innganger.....	6
Navn	6
Meldingstekst	6
Aktivering.....	6
Valg av NO / NC signal.....	6
Valg av mottakere	6
Oppringing ved alarm.....	6
Forsinket alarm	6
Temperaturmålinger.....	7
Navn	7
Meldingstekst	7
Aktivering av alarm	7
Min. og max. Temperaturgrense	7
Valg av mottakere	7
Oppringning	7
Forsinket alarm	7
Trend	7

Utganger.....	8
Styring av utganger	8
Test av utgang	8
Telefonnummer	8
Inngivelse av telefonnummer til mottaker	8
SMS OG GSM-NET	9
Kontroll av GSM signalstyrke	9
Repetert SMS	9
Siste mottaker	9
Siste sendte melding	9
SMS på mottakers telefon	10
Forespørsel om status	10
Reset av alarm fra mottakers telefon.....	10
STATUS	11
Status innganger	11
Status temperaturmålinger	11
Status utganger	11
KOBLINGSSKJEMA	12
TEKNISKE SPESIFIKASJONER	13

INTRODUKSJON

Alpha 2 er et avansert alarmanlegg beregnet for overvåking av tekniske anlegg.

Det lettbetjente touchpanelet gir brukeren enkel oversikt over status og tilgang til å gjøre individuelle tilpasninger til sitt anlegg på en enkel og intuitiv måte.

Hvert signal behandles individuelt og kan tilpasses ethvert signal som ønskes overvåket.

Alpha 2 har mulighet for tilkobling av 6 temperaturfølere og 16 digitale signaler.

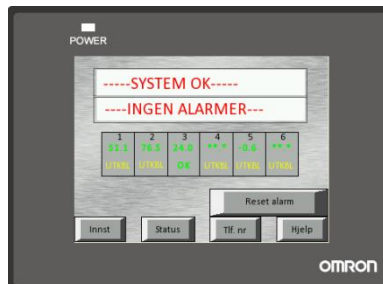
I tillegg har den 6 potensialfrie releutganger som fritt kan knyttes opp mot valgte innganger.

Den innebygde GSM senderen sender ønsket tekst til valgte mottakere. I tillegg kan den gjøre en oppringning for å sikre at mottaker oppfatter meldingen.

Sender man en forespørsel til anlegget får man SMS tilbake med status og aktuell temperatur fra de 6 temperaturmålerne.

- 6 temperaturmålere med programmerbar høy og lav grenseverdi.
- Grafisk visning av temperaturkurve for siste 24 timer.
- 16 digitale innganger valgfritt NO/NC.
- 6 programmerbare releutganger, potensialfrie.
- Innebygd strømrudsalarm og backup batterier.
- Fritt programmerbar tekst til SMS med inngangsnavn og alarmtekst.
- 4 fritt programmerbare mottakernummer.
- Mulighet for oppringing.
- Programmerbar forsinkelse individuelt for hver inngang.
- Tilgang til status og fjernreset av alarmer fra mobiltelefon.
- Repetert melding av aktiv alarm med programmerbar interval.

HOVEDMENY



Statusfelt

Hovedmenyen gir en oversikt over anleggets status.

Øverst i displayet er det en statuslinje som viser siste aktuelle hendelse. Hvis ingen feil foreligger, vises «INGEN ALARMER»

Foreligger det flere alarmer vises den siste hendelsen med den tekst som er inngitt for signalet.

Når en alarm oppstår vil denne siden vises automatisk uavhengig av hvilken meny man står i.

Visning av alarm



Foreligger en aktiv alarm vises dette med et blinkende sirenesymbol i tillegg til tekst i statusfeltet.

Lesing av temperatur

Aktuell temperatur vises for føler 1 -6. I tillegg vises status. Her kan teksten HØY – OK – LAV vises.

Trykker man på temperaturvisnings feltet kommer man automatisk til siden for innstilling av valgte inngang.

Viser temperaturen **.* indikerer det at det er en feil på temperaturføleren.

Reset alarm

Reset. Når en feil er rettet kvitteres den med denne knappen. Når denne er betjent vil «Reset pågår» vises til reset er utført.

Betjening

Innst. Snarvei til menyen for innstillinger av funksjoner. (s.6)

Status. Snarvei til menyen for visning av detaljert status. (s.11)

Tlf.nr. Snarvei til menyen for inntasting av nummer til ønskede SMS mottakere.

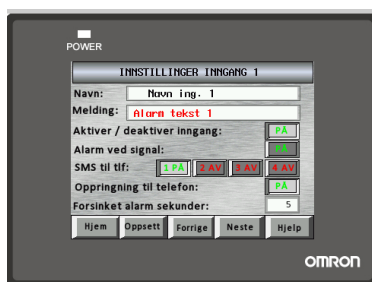
Hjelp. Hjelpemeny for menyen som vises.

INNSTILLINGER



Hovedmeny for innstillinger. Her velges den inngang eller utgang man ønsker å gjøre innstillinger for. Nederst i bilde finner man snarveier til de øvrige funksjonene.

Innganger



For å gjøre innstillinger trykker man enkelt på det feltet man ønsker å endre, for funksjoner som kan skrues av eller på, endrer disse status hver gang de trykkes på. For felt som inneholder tekst eller tall bringes relevant tastatur frem når de trykkes på.

Navn

Her kan man skrive ønsket navn for valgt inngang.

Meldingstekst

Her kan man skrive hvilken alarmtekst som skal vises i hovedmenyen og sendes i SMS

Aktivering

Står denne AV, aktiveres ikke alarm fra denne inngangen selv om inngangssignalet har status alarm.

Valg av NO / NC signal

Her velges om det skal gi status alarm når inngangssignalet er på eller av.

Valg av mottakere

Det kan programmeres inntil 4 telefonnummer til mottakere, her velges det hvilke av de 4 som skal motta SMS Ved alarm på denne inngangen.

Oppringning ved alarm

I tillegg til å sende SMS kan valgte nummer ringes for å sikre at meldingen oppfattes. Funksjonen aktiveres med denne knappen.

Forsinket alarm

Her velges det hvor lenge inngangen skal ha status alarm før melding sendes ut.

Temperaturmålinger



Navn

Her kan man skrive ønsket navn for valgt inngang.

Meldingstekst

Her kan man skrive hvilken alarmtekst som skal vises i hovedmenyen og sendes i SMS.

I tillegg sendes aktuell temperatur.

Aktivering av alarm

Står denne AV, aktiveres ikke alarm fra denne inngangen selv om inngangssignalet har status alarm.

Min. og max. Temperaturgrense

Her angis grenser for overvåking av temperatur. Når målt temperatur kommer utenfor disse, aktiveres alarm.

Valg av mottakere

Det kan programmeres inntil 4 telefonnummer til mottakere, her velges det hvilke av de 4 som skal motta SMS. Ved alarm på denne inngangen.

Oppringning

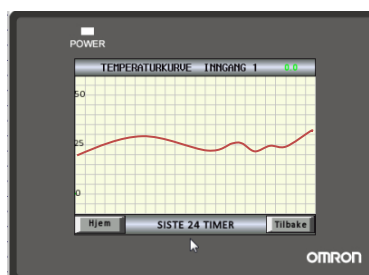
I tillegg til å sende SMS kan valgte nummer ringes for å sikre at meldingen oppfattes. Funksjonen aktiveres med denne knappen.

Forsinket alarm

Her velges det hvor lenge inngangen skal ha status alarm før melding sendes ut.

Trend

Snarvei til visning av temperaturkurve.



Kurven viser aktuell temperatur for siste 24 timer.

Utganger



Styring av utganger

Her kan man fritt velge hvilket av de 16 digitale eller 6 høy eller 6 lav temperatur alarmene som skal aktivere den enkelte utgang. Når en av de valgte signalene har status alarm, aktiveres utgangen.

Test av utgang

Knapp for manuell testing av utgangen, utgangen er aktivert så lenge knappen betjenes.

Telefonnummer



Inngivelse av telefonnummer til mottaker

4 telefonnummer kan programmeres inn som mottakere av SMS / oppringing. Ved å trykke i feltet for telefonnummer kommer et numerisk tastatur frem i skjermen, og aktuelt nummer kan tastes inn.

NB. Nummer må inngis med 10 siffer. For norske mottakere legges 47 til foran nummeret.

Eks. melding ønskes sendt til tlf. 69890660, det inngis 4769890660.

SMS OG GSM-NET



Kontroll av GSM signalstyrke

Ved å trykke på tasten «Sjekk dekning» avleses signalstyrken. Denne vises i grafen til høyre. Er denne grafen grønn er dekningen tilfredsstillende. Viser ingen graf, eller grafen er rød, er signalstyrken for svak. For å bedre signalet kan man montere en ekstern antenne på et egnet sted.

Repetert SMS

SMS sendes så fort en alarm aktiveres. Etter tiden inngitt her sendes en repetert SMS. Dette pågår helt til alarmen kvitteres lokalt med reset knappen, eller SMS med kvittering sendes fra telefon.

Siste mottaker

Her vises mottaker av siste sendte melding

Siste sendte melding

Her vises hvilken tekst som ble sendt i siste utgående melding.

SMS på mottakers telefon

Mottatt melding på mottakers telefon vil typisk se slik ut:

Temp hus 6 ---LAV—
-5,4G alarm temp

Forespørsel om status

Ønskes det opplysninger om status fra anlegget, kan man sende SMS. Send følgende melding til anlegget:

SEND2

Anlegget vil da generere en SMS og sende tilbake:

Temp hus 1 26,2G
Temp hus 2 14,3G
Temp hus 3 22,1G
Temp hus 4 19,7G
Temp hus 5 38,2G
Temp hus 6 -5,4G

Meldingens utseende med tanke på linjeskift kan variere noe for ulike typer telefoner.

Reset av alarm fra mottakers telefon

Når en alarm aktiveres sendes det SMS og evt. ringes til valgte mottaker telefoner.

Melding repeteres med ønsket intervall til reset foretas enten lokalt på anlegget eller med å sende en SMS.

Følgende melding sendes til anlegget for å resette:

SEND1

Anlegget slutter nå å sende repetererte meldinger for gjeldende alarm.

Temp hus 6 ---OK—
-5,4G alarm temp

Når alarminngangen er tilbakestillt eller temperatur er innenfor grenser vil OK melding sendes.

STATUS



Status innganger

Alle innganger kan en av tre status:

Alarm – inngangen er aktivert og inngang signalet har status alarm.

Utkoblet – innganger er utkoblet. Endret status på inngang signalet endrer ikke status. Melding blir ikke sendt.

Aktiv OK – inngangen er aktivert og inngang signalet har status Ok.

Status temperaturmålinger

Alle temperaturinngangene kan ha en av fire status:

OK – inngangen er aktivert og målt temperatur ligger mellom høy og lav grenseverdi.

LAV – inngangen er aktivert og målt temperatur er lavere enn grense min. Melding sendes.

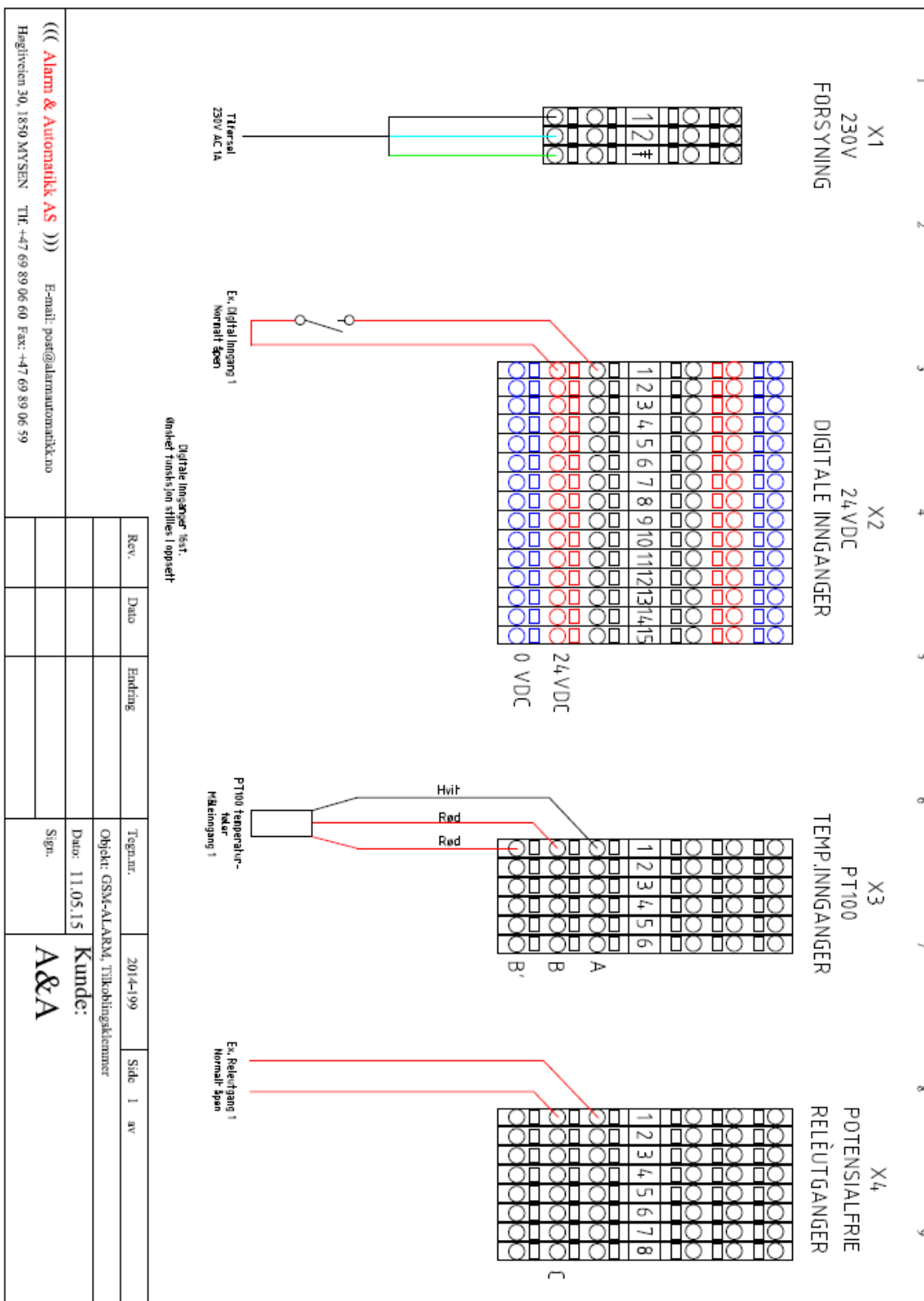
HØY – inngangen er aktivert og temperaturen er høyere enn grense max. Melding sendes.

UTKOBL. – inngangen er deaktivert og grenseverdier ignoreres. Ingen melding sendes.

Status utganger

Visning av status utganger. AV = utgangen er ikke aktiv. PÅ = utgangen er aktivert.

KOBLINGSSKJEMA



TEKNISKE SPESIFIKASJONER

Strømforsyning:	100-240VAC 50Hz
Effektforbruk:	Maks 60W
Digitale innganger:	24VDC, 7mA
Temperaturinnganger:	PT100 3-leder -9.9 - +99.9 gr.C
Utganger:	Potensialfritt. Maks 250VAC, 2A
Touch skjerm:	5,6 tommers fargeberøringsskjerm LCD 32x234 piksler
Kapsling:	Kunststoff , IP65
Mål:	BxHxD 400x340x160 mm.

Produsent: ASPN Automatikkspesialisten AS, Høgliveien 30, 1850 Mysen.